

DÉCOUVREZ LE SON GRANDEUR NATURE :  
RENAULT S'EST ASSOCIÉ À BOSE®  
POUR VOUS OFFRIR UNE EXPÉRIENCE  
ACOUSTIQUE UNIQUE. PROFONDEUR  
DES GRAVES, CLARTÉ DES TIMBRES  
ET FINESSE DES AIGUS : CONÇU  
SPÉCIALEMENT POUR L'HABITACLE  
DE VOTRE VEHICULE, LE SYSTÈME  
AUDIO BOSE® APPORTE UN NIVEAU  
DE PRÉCISION ET DE RÉALISME PROCHE  
D'UNE EXPÉRIENCE MUSICALE « LIVE ».  
UNE QUALITÉ ACOUSTIQUE SUR MESURE  
POUR VOTRE RENAULT.



## MÉGANE & SCÉNIC BOSE® EDITION



(tout l'univers Renault sur [www.renault.tv](http://www.renault.tv))



Tout a été fait pour que le contenu de la présente publication soit exact et à jour à la date de l'impression. Ce document a été réalisé à partir de préséries ou de prototypes. Dans le cadre de sa politique d'amélioration continue des produits, Renault se réserve le droit, à tout moment, d'apporter des modifications aux spécifications et aux véhicules et accessoires décrits et représentés. Ces modifications sont notifiées aux concessionnaires Renault dans les meilleurs délais. Selon les pays de commercialisation, les versions peuvent différer, certains équipements peuvent ne pas être disponibles (en série, en option ou en accessoire). Veuillez consulter votre concessionnaire local pour recevoir les informations les plus récentes. En raison des limites des techniques d'impression, les couleurs reproduites dans le présent document peuvent légèrement différer des couleurs réelles de la peinture ou des matières de garniture intérieure. Tous droits réservés. La reproduction sous quelque forme ou par quelque moyen que ce soit de tout ou partie de la présente publication est interdite sans l'autorisation écrite préalable de Renault.

RENAULT S.A.S. Société par Actions Simplifiée au capital de 533 941 113,00 € / 13-15, quai Le Gallo - 92100 Boulogne-Billancourt Cedex — R.C.S. Nanterre B 790 129 887 / Tel. : 0810 40 50 60

## MÉGANE & SCÉNIC BOSE® EDITION

SÉRIE LIMITÉE



CHANGEONS DE VIE  
CHANGEONS L'AUTOMOBILE





# SCÉNIC BOSE® EDITION

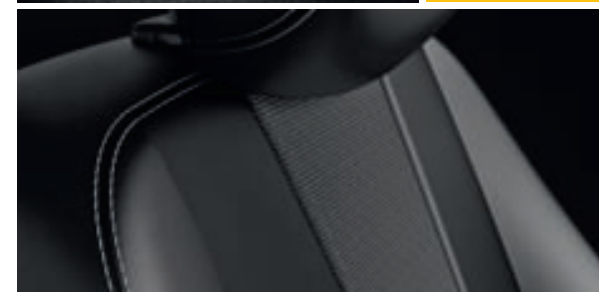


Scénic Bose® Edition allie élégance sportive et expérience acoustique unique. Le design extérieur s'enrichit de jantes alliage 17" diamantées, de rétroviseurs noir laqué et du badge Bose sur les ailes avant. Le vaste espace intérieur de Scénic et de Grand Scénic accueille une sellerie TEP/tissu carbone foncé et des surtapis agrémentés de surpiqures, des ceintures de sécurité gris technique et un volant cuir perforé avec inserts chrome satiné. Des finitions noir laqué habillent la planche de bord et les aérateurs. Les seuils de portes sont signés Bose®. Utilisant des composants 30% plus compacts, 40% plus légers et 50% plus économes en énergie, le système audio Bose® Energy Efficient Series offre 8 haut-parleurs, un caisson de graves et un amplificateur numérique pour offrir à bord un son grandeur nature, qui laisse pleinement s'exprimer l'émotion musicale.

# MÉGANE BOSE® EDITION



Mégane Bose® Edition : le plaisir prend une dimension musicale. Déjà connues pour leurs qualités routières, leur confort et leur large choix de motorisations, les Mégane Berline, Coupé & Estate Bose® Edition s'enrichissent, à l'instar des Scénic, d'équipements valorisants : jantes alliage 17" diamantées, rétroviseurs noir laqué rabattables électriquement, aides au parking avant/arrière, sellerie spécifique, nombreux éléments de design intérieur noir laqué. Les ailes avant et les seuils de portes sont frappés de la signature Bose®. Le système audio Bose® Energy Efficient Series a été, comme sur Scénic, spécialement adapté à leur habitacle. Le son est réaliste, précis et naturel en toutes circonstances. Comme si l'artiste s'invitait à bord de votre Mégane.



# CARACTÉRISTIQUES TECHNIQUES

## PRINCIPAUX ÉQUIPEMENTS DE SÉRIE (selon modèles)

ABS avec Aide au Freinage d'Urgence  
Aide au parking avant et arrière  
Allumage automatique des feux de croisement  
Barres longitudinales chrome satiné (Estate)  
Carminat TomTom (option sur Grand Scénic)  
Carte Renault mains libres (démarrage & condamnation à l'éloignement)  
Climatisation régulée bi-zone et filtre d'habitacle  
Condamnation automatique des ouvrants en roulant  
Console de rangement central (coulissante sur Scénic)  
Contrôle dynamique de trajectoire ESP avec fonction antipatinage ASR et contrôle de sous-virage CSV  
Essuie-vitres avant à détection de pluie et cadencement automatique  
Frein de parking assisté (Scénic)

Jantes alliage 17" diamantées  
Lève-vitres électriques  
Prise 12 volts aux places arrière  
Projecteurs antibrouillard  
Régulateur / limiteur de vitesse  
Rétroviseurs extérieurs rabattables électriquement  
Siège central arrière avec mise en tablette (Scénic)  
Sièges conducteur et passager réglables en hauteur, passager avec mise en tablette  
Réglage lombaire du siège conducteur  
Surtapis  
Vitres arrière et lunette arrière surteintées (Coupé)  
Volant réglable en hauteur et profondeur

## MOTORISATIONS MÉGANE BERLINE/COUPÉ/ESTATE

	TcE 130	dCi 90 FAP	dCi 110 FAP	dCi 110 FAP EDC	dCi 130 FAP	dCi 150 FAP BVA
Puissance administrative	7	5	6	6	7	9
Type de boîte de vitesses	BVM6	BVM5	BVM6	EDC	BVM6	BVA6
Cylindrée (cm <sup>3</sup> )	1 397	1 461	1 461	1 461	1 870	1 995
Puissance maxi kW CEE (ch) au régime de (tr/min)	96 (130) à 5 500	66 (90) à 4 000	81 (110) à 4 000	81 (110) à 4 000	96 (130) à 3 750	110 (150) à 3 750
Couple maxi Nm CEE au régime de (tr/min)	190 à 2 250	200 à 1 750	240 à 1 750	240 à 1 750	300 à 1 750	360 à 2 000
Type d'injection	Multipoint	Directe Common Rail + Turbocompresseur				
Direction	Électrique à assistance variable de série					
Diamètre de braquage entre trottoirs (m)	10,95					
<b>PERFORMANCES</b>						
Vitesse maxi (km/h)	200 (Coupé 205)	180	190	190	205 (Coupé 210)	210
<b>CONSOMMATIONS ET ÉMISSIONS SELON DIRECTIVES EUROPÉENNES 80/1268 DANS SON DERNIER AMENDEMENT</b>						
CO <sub>2</sub> (g/km)	145*	115	106	114	135 (Berline 134)	175
Conditions urbaines (l/100 km)	8,4*	5,3	4,9	5,3	6,2	8,7
Conditions extra-urbaines (l/100 km)	5,1*	4	3,5	3,9	4,5 (Berline 4.4)	5,5
Conditions mixtes (l/100 km)	6,3*	4,4	4,1	4,4	5,1	6,6

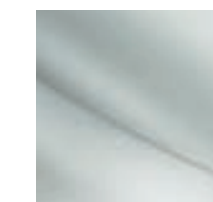
\* données en cours d'homologation

## MOTORISATIONS SCENIC/GRAND SCENIC (5/5/7 PLACES)

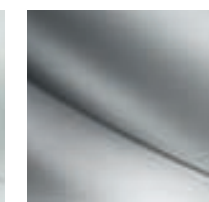
	TcE 130	dCi 110 FAP	dCi 110 FAP EDC	dCi 130 FAP
Puissance administrative	8	6	6	7
Type de boîte de vitesses	BVM6	BVM6	EDC	BVM6
Cylindrée (cm <sup>3</sup> )	1 397	1 461	1 461	1 870
Puissance maxi kW CEE (ch) au régime de (tr/min)	96 (130) à 5 500	81 (110) à 4 000	81 (110) à 4 000	96 (130) à 3 750
Couple maxi Nm CEE au régime de (tr/min)	190 à 2 250	240 à 1 750	240 à 1 750	300 à 1 750
Type d'injection	Multipoint	Directe Common Rail + Turbocompresseur		
Direction	Électrique à assistance variable de série			
Diamètre de braquage entre trottoirs (m)	11,05/11,29/11,29			
<b>PERFORMANCES</b>				
Vitesse maxi (km/h)	190	180	180	195
<b>CONSOMMATIONS ET ÉMISSIONS SELON DIRECTIVES EUROPÉENNES 80/1268 DANS SON DERNIER AMENDEMENT</b>				
CO <sub>2</sub> (g/km)	168/168/170	127**/128/128	130	145/145/149
Conditions urbaines (l/100 km)	9,4/9,4/9,7	5,9	5,9	6,6/6,6/6,8
Conditions extra-urbaines (l/100 km)	5,8/5,8/6,0	4,3	4,5	4,9/4,9/5
Conditions mixtes (l/100 km)	7,1/7,1/7,2	4,9	5	5,5/5,5/5,6

\*\* en jantes 15"

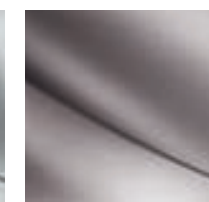
## TEINTES (selon modèles)



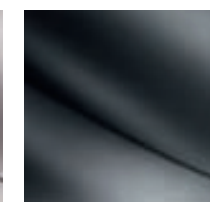
BLANC GLACIER



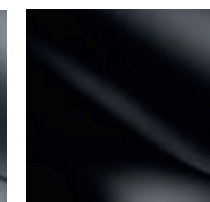
GRIS PLATINE



GRIS CASSIOPÉE  
(MÉGANE)



GRIS ÉCLIPSE



NOIR ÉTOILÉ